


FRANCHINI EST

*Testo e foto
di Antonio Bignami*

Ci ha accolto un bel vento fresco appena fuori l'imboccatura del porto di Marina di Ravenna, vento che ha favorito l'esame di una delle più importanti imbarcazioni prodotte dal cantiere Franchini in collaborazione con il cantiere Tayang di Taiwan: sinergie "mirate" che hanno portato alla realizzazione del Franchini 55 T, un motorsailer di generose dimensioni (oltre i 17 metri), ma con prestazioni e tipologia di utilizzo crocieristiche da validissima barca a vela. Il vento ha messo in evidenza la capacità della barca ad adattarsi ad ogni tipo di andatura con eccellenti prestazioni: buona resa in bolina, stabile e potente in poppa, veloce al lasco e al traverso. Segno che progetto, costruzione e sistemazione delle attrezzature sono stati curati attentamente su questa barca che è in grado di offrire il massimo della versatilità e del comfort. Manovre completamente automatizzate possono essere totalmente controllate dal pozzetto, vero e proprio centro nevralgico della barca. Non è sempre detto che andare a vela debba essere impegnativo e non rilassante; anzi, Franchini dimostra il contrario. A poppavia infatti troviamo un grande prendisole e lo specchio di poppa è attrezzato con scaletta e piattaforma per il bagno. Gli interni del Franchini 55 T si prestano a molte varianti per accontentare i gusti dell'armatore, con l'unico vincolo del vano motore baricentrico (un'ulteriore conferma dello studio nella distribuzione dei pesi a bordo). Personalmente ho trovato sorprendente lo spazio dedicato alla cabina poppiera, elegante lo styling della zona quadrato, soprattutto il carteggio con doppia seduta e mobile bar, e l'imponente dinette. Infine una menzione per la cabina del marinaio che, parere personale, vedo molto di più come utile cabina di fortuna per due amici dell'ultima ora o per il divertimento dei figli dell'armatore.

TAYANA 55'





SCHEDA TECNICA

Modello: *Franchini 55 Tayana* - Progettista: *Arch. Massimo Franchini/Beeldsijder* - Costruttore: *Tayang-Taiwan Rock* - Importatore: *Franchini Est, Via del Marchesato, 27 - Marina di Ravenna (RA) - Tel. 0544/538038* - Abilitazione alla navigazione: *oltre le 6 miglia* - Stazza lorda: *t 25* - Assoggettata a Iva: *19%* - Importo tassa di stazionamento: *L. 5.590.000* - Lunghezza f.t.: *m 17,50* - Lunghezza scafo: *m 16,65* - Lunghezza al galleggiamento (escluso timone): *m 14,00* - Larghezza massima: *m 4,90* - Pescaggio: *m 2,20* - Dislocamento: *kg 22.000* - Peso zavorra: *kg 8.000* - Rapporto zavorra/dislocamento: *36%* - Motorizzazione su bar-

ca provata: *1x140 HP EB Yanmar* - Velocità massima dichiarata a motore: *nodi 10* - Velocità teorica a vela: *nodi 9* - Capacità serbatoio carburante: *litri 680*, posizionato a centro barca - Consumo orario dichiarato a velocità di crociera: *12 litri/ora* - Capacità serbatoio acqua: *litri 1.100*, posizionato a centro barca - Totale servizi igienici: *3* - Totale posti letto: *7 in 4 ambienti* - Portata omologata: *10 persone* - Tipo di armamento: *cutter* - Altezza albero: *m 21* - Superficie velica totale: *mq 152 con trinchetta e yankee* - Genoa (su avvolgifiocco): *mq 70* - Randa: *mq 55* - Spinnaker: *mq 200* - Trasportabilità su strada: *no* - Alaggio: *con travel lift* - Prezzo di vendita (Iva esclusa): *L. 575.000.000* - Note: *prezzo al cambio USD 1.230, franco cantiere.*



A destra, il quadrato con le sedute e la dinette trasformabile. Sotto, un particolare delle sedute con mobile bar e tavolo da carteggio. Sotto a destra, la notevole cucina. Nella pagina accanto, la cabina matrimoniale di poppa, una delle due cabine a letti sovrapposti e uno dei due locali bagno. All'estrema prua c'è la cabina marinaio.



CARATTERISTICHE COSTRUTTIVE

STRUTTURE

Chiglia: vetroresina rinforzata da paramezzali longitudinali - Materiale di costruzione scafo: vetroresina + longheroni longitudinali - Materiale di costruzione coperta: vetroresina a sandwich di balsa - Giunzione scafo-coperta: sigillante + bulloni inox passanti + resinatura - Collegamento bulbo-scafo: bulbo in ghisa affogato nello scafo.

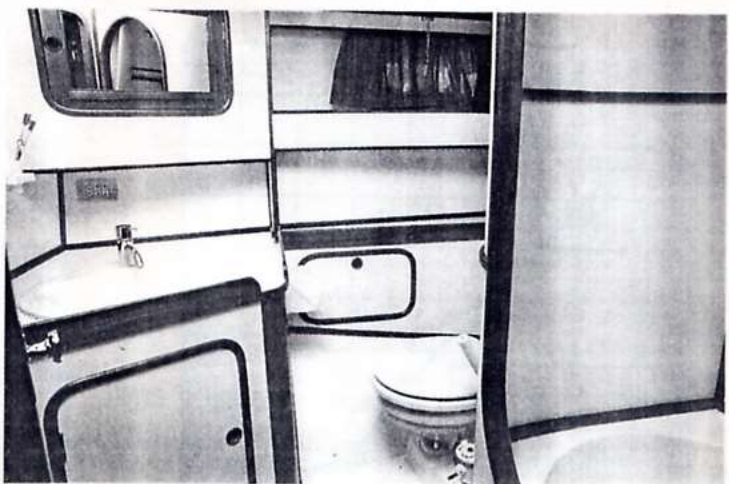
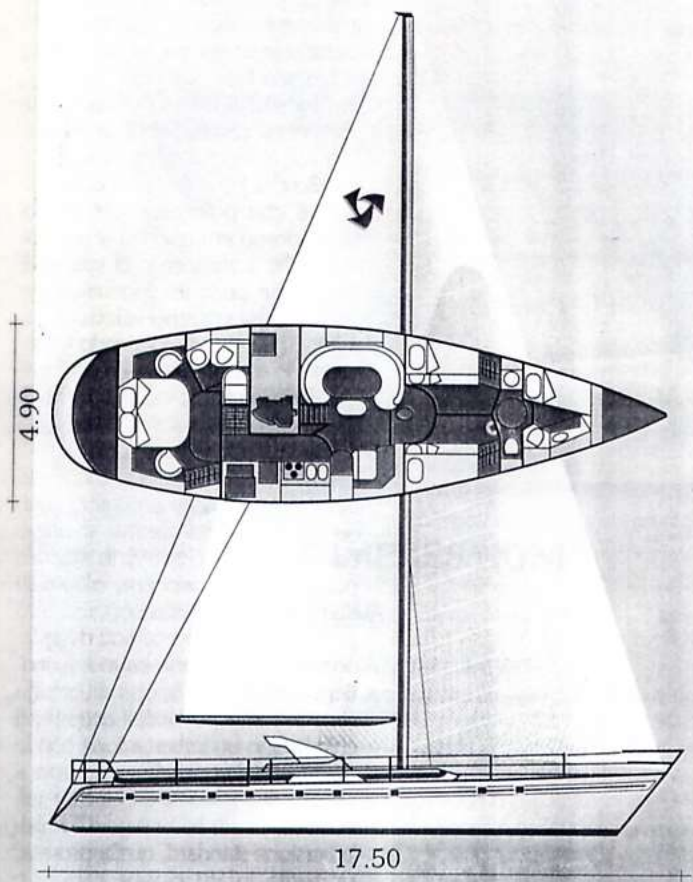
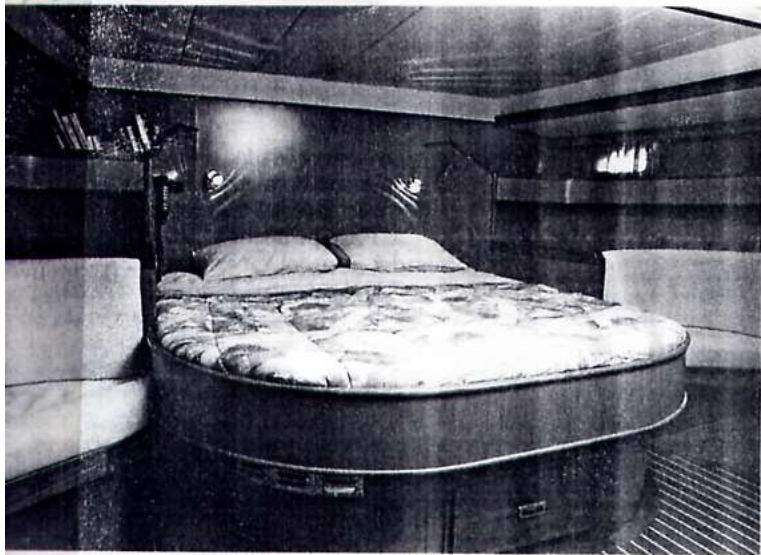
COPERTA

Organizzazione zona prua: gavone vele; cabina marinaio con wc; verricello in coperta con vano catena ispezionabile; 6 bitte alluminio con passacavi - Ferramenta: pulpiti poppa prua e cancelli laterali inox diametro 30 H 700, finestre inox, oblò apribili inox, osteriggi e passi d'uomo Goint - Caratteristiche attrezzatura: albero in alluminio verniciato bianco a due ordini di crocette, sartame spiroidale inox 1x19 fili, randa più yankee più trinchetta - Caratteristiche manovre: winches Lewmar ST 265ST per scotta genoa, per scotta randa, per drizze, 2 rotaie per genoa con carrelli, 2

rotaie per trinchetta con carrelli, trasto randa con carrello, 2 rinvii doppi per genoa, 2 rinvii per trinchetta - Timoneria: funzionamento meccanico, ruota inox su colonna in vetroresina, bussola magnetica, contagiri elettronico e strumentazione completa motore - Organizzazione pozzetto: rivestimento in teak delle panche e del pagliolo, panche per 8 passeggeri, gavoni vari, doccia esterna con miscelatore - Discesa sottocoperta: scala con gradini sagomati e trattamento antiscivolo, tambuccio scorrevole inox e plexi, chiusura a lucchetto, tientibene interni ed esterni - Autogonfiabile: in coperta vicino all'albero - Discesa a mare e risalita: plancetta a poppa con scaletta fissa, cancelli laterali con possibilità di scaletta pieghevole.

INTERNI

Cabina di prua: altezza m 1,95 in due locali separati con due cuccette a castello e armadio in ogni cabina - Quadrato: altezza m 2,15 con dinette avvolgente trasformabile, tavolo estensibile, panca a scomparsa, carteggio e seconda seduta con mobile bar - Zona carteggio: con seduta, quadro elettrico, tavolo e portacarte - Zona cucina e cambusa: altezza m 2,00 con piano cottura a tre fuochi a gas e forno basculante, due lavelli inox con



miscelatore, frigo da 200 litri, ghiacciaia da 120 litri, pensili e cassette, cambusa - Cabina di poppa: altezza m 1,95 con matrimoniale, due armadi, divanetti di appoggio, pensili e stipetti, più gavoni sotto cuccetta - Altre cabine: all'estrema prua cabina marinaio con accesso dalla coperta e bagno privato - Servizi comuni: 2 locali bagno completi più servizi marinaio - Vano e locale motori: insonorizzato con materassino fonoassorbente e lamina di piombo, altezza d'uomo, doppio accesso.

ACCESSORI

Dotazioni di serie: verricello elettrico, asta bandiera, sedute in teak sui pulpiti di prua e poppa, impianto per utilizzo diretto acqua dolce dalla banchina, supporto fuoribordo, zanzariere agli osteriggi, generatore 220 V con cassa insonorizzazione con comandi dal quadro generale, 2 poltrone girevoli per salotto, carteggio, tavolo pozzetto, lavatrice, carica-batterie con presa banchina, log contamiglia, ecoscandaglio, VHF omologato, parabordi, cime ormeggio, mezzo marinaio, estintori, frigorifero 200 litri, freezer 150 litri, boiler elettrico con scambiatore di calore, ponte in teak, bombola gas, autoclave di rispetto, vasca acque nere con pompa di scarico, vasca da bagno in vetroresina.

LE IMPRESSIONI

CONDIZIONI DELLA PROVA

Vento: 10 nodi - Mare: poco mosso

PRESTAZIONI RILEVATE

Velocità massima a vela nell'andatura di poppa: 7 nodi - Velocità massima a motore: nodi 10.

IMPRESSIONI AL TIMONE

Valutazioni delle prestazioni: barca molto equilibrata, con una buona governabilità soprattutto al traverso, buona e stretta la bolina, molto silenziosa la navigazione a motore, ottima la presa della retromarcia in fase di ormeggio.

VALUTAZIONI SULLA BARCA

Progetto: molto valido, equilibrato il rapporto esterni/interni - Costruzione: ottime le normative e le specifiche, robusti ed affidabili i materiali impiegati - Coperta: molto spazio per muoversi, con razionali e ben dimensionate manovre - Attrezzatura: robusta e ben posizionata - Manovre: di buona qualità con accessibile e facile agibilità - Motore: il vano motore è perfettamente insonorizzato: comoda e razionale l'accessibilità, utile l'altezza d'uomo in sala macchine - Pozzetto: molto ampio e vivibile con la possibilità di controllo delle manovre e una perfetta visibilità. Numerosi e capaci i gavoni, simpatica la soluzione del tavolo abbattibile - Posto di governo: ben posizionato e confortevole - Posizione autogonfiabile: molto buona e razionale - Interni: ampi e con un grado di finitura davvero eccellente. Comoda e intelligente la cabina marinaio di prua che può essere utilizzata anche come cabina di fortuna. Il quadrato è perfetto - Impiantistica: tutta di buon livello seguendo scrupolosamente le normative sulla sicurezza.

QUELLO CHE CI E' PIACIUTO DI PIU': l'ampiezza e il "respiro" degli ambienti interni, le accurate finiture e la luminosità sottocoperta.

QUELLO CHE CI E' PIACIUTO DI MENO: il poco spazio disponibile a prua per le varie manovre.